

Workshops

Linda Fagerstöm, specialpedagog
Marie Jonsson, specialpedagog
Central elevhälsa 20190307



- Utmanande beteende
- Tillgänglig lärmiljö
- Språkutvecklande arbetssätt
- Kollegialt lärande
- Svåra samtal

Verksamhetens förutsättningar

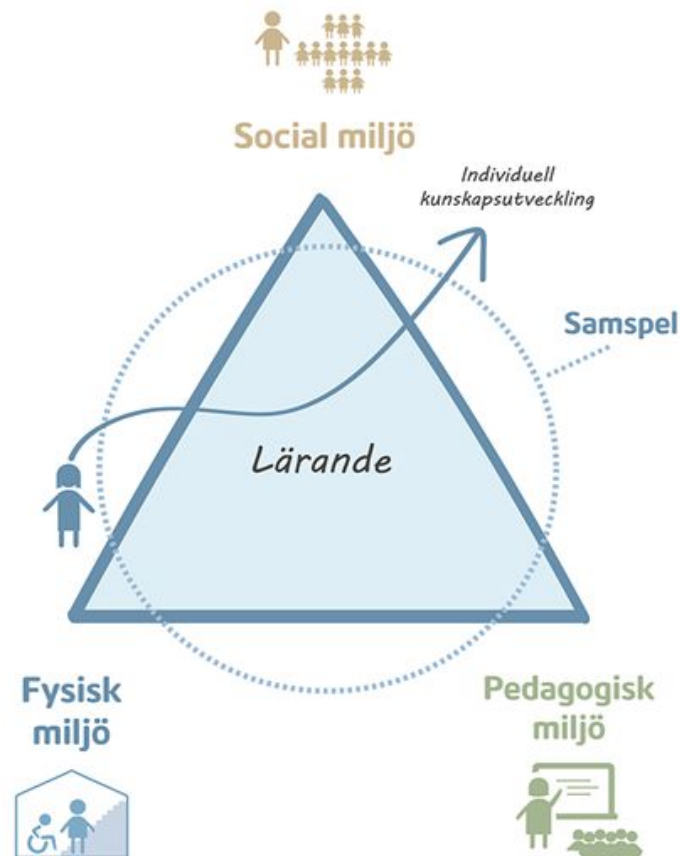
- Var befinner ni er just nu?
- Barngruppen
- Del av det systematiska kvalitetsarbetet
- Kollegialt lärande

Utmanande beteende





Tillgängligt lärande= tillgänglig lärmiljö+tillgänglig utbildning

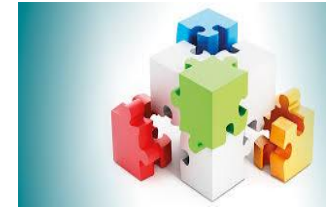


Språkutveckling



Kollegialt lärande



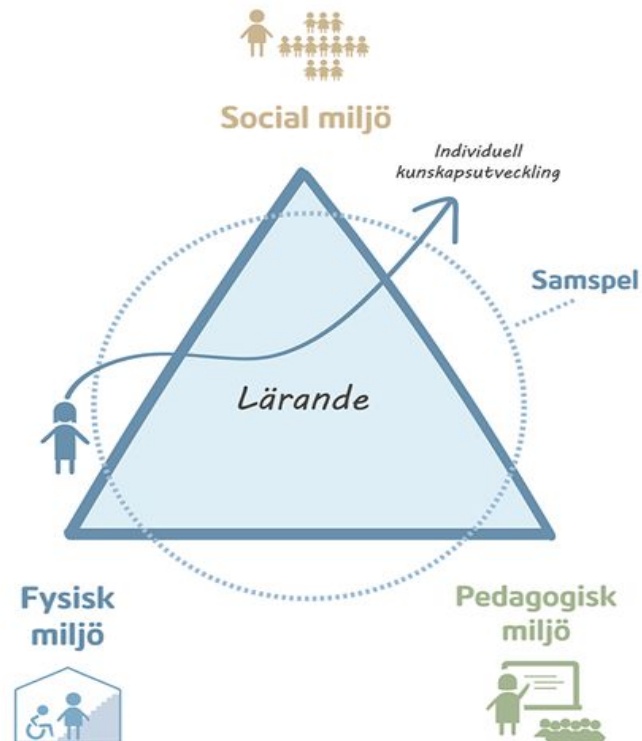


Svåra samtal





Kartläggning och analys av barns behov



Workshop

<https://docs.google.com/forms/d/e/1FAIpQLSdQDqvNJ5rsss2DWWihObsH4aFWySc19uVSdYIussomLmGNMA/viewform?c=0&w=1>

Tankar och reflektioner

