

Utförarmöte, förskola och pedagogisk omsorg 2022-08-23

Välkommen!



# Agenda

- Information av Henrik Mattisson
  - Fortbildning
- Presentationsrunda
- Information från Tillsynsenheten
  - Processer och klagomålshantering
- Mingel
- Befolkningsprognos och platsbehov
- Administrativa rutiner
- Övriga frågor

# Tillsynsenheten

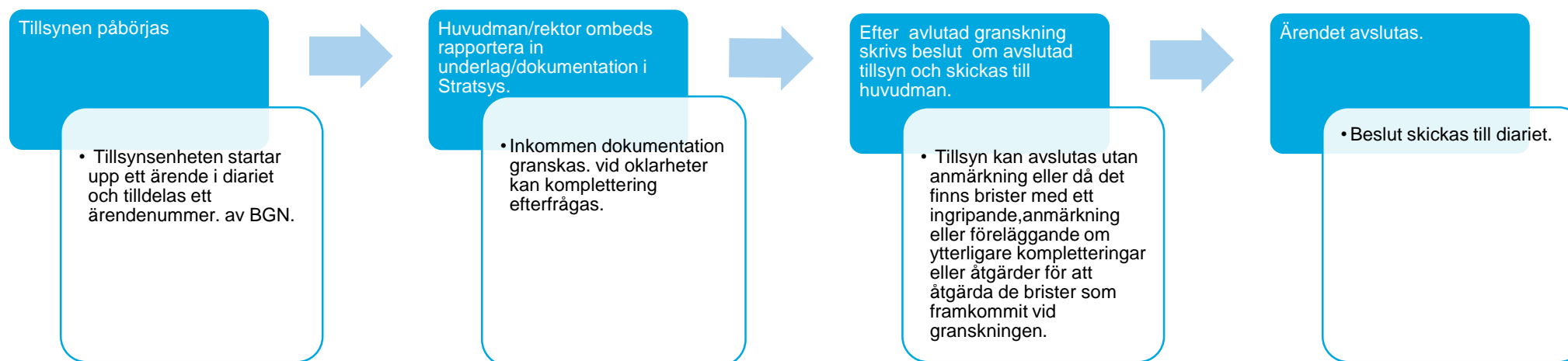
Malin Seger  
Annelie Geilert  
Helena Vik  
Cecilia Marelius  
Marie Fogelberg

## Tillsyn enligt 26 kap Skollagen

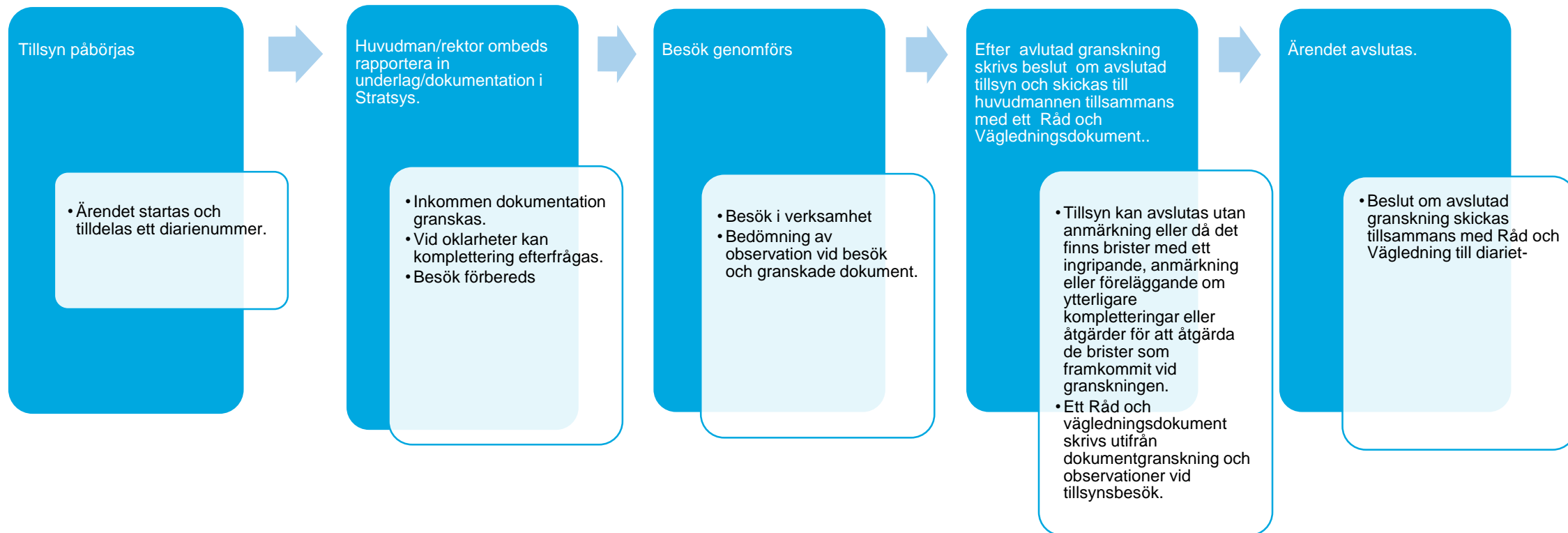
Tre olika processer

- Årlig tillsyn- dokumentgranskning
- Utökad tillsyn- dokumentgranskning och besök
- Riktad tillsyn, oftast till följd av inkommet klagomål eller annan signal om brist.

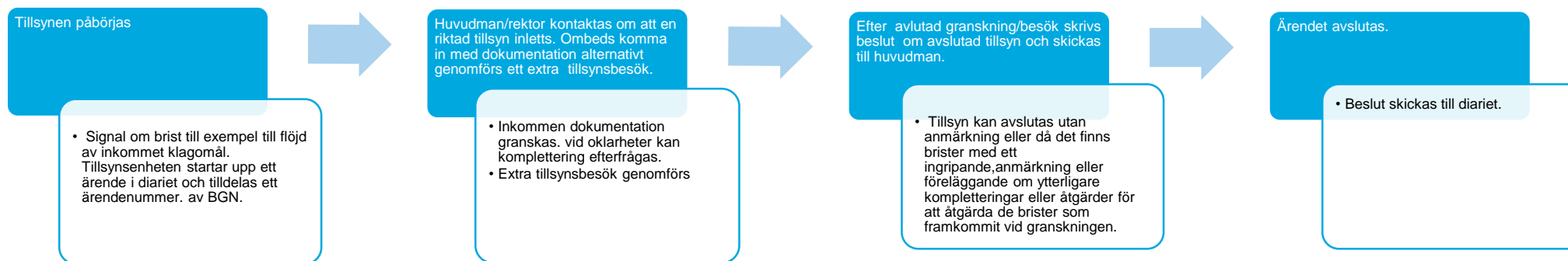
# Process – årlig tillsyn



# Process-utökad tillsyn



# Process – riktad tillsyn



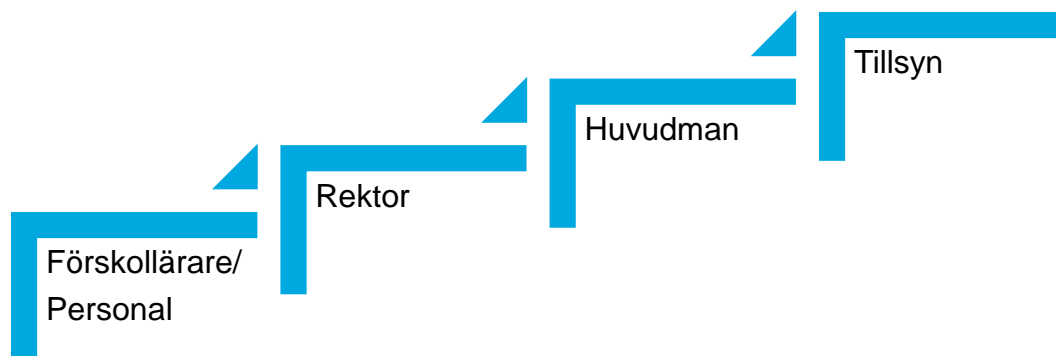
# Huvudmannens klagomålshantering Skollagen (kap. 2 7-8 §§)

- */Träder i kraft l:2022-08-01/* Huvudmannen ska ta emot och utreda klagomål mot utbildningen. När huvudmannen har tagit emot ett klagomål ska huvudmannen bekräfta detta, skyndsamt göra den utredning som behövs för att kunna hantera klagomålet och återkoppla till den som har framfört klagomålet. Huvudmannen ska ha skriftliga rutiner för klagomålshantering och aktivt verka för att rutinerna är kända bland elever, vårdnadshavare och personal.



# Klagomålshantering

- Hantering av klagomål behöver hanteras där det har uppstått



- Tydlig information via olika kommunikationskanaler som ex. webben, info i hallen, föräldramöten
- Anmälningar gällande kränkningar hanteras av Skolinspektionen, Skollagen kap26§4

# Bra information kan hittas här

- [Stödmaterial för klagomålshantering framtaget av SKL och Friskolornas riksförbund SKR](#)
- [Rekommendationer för klagomålshantering - Skolverket](#)



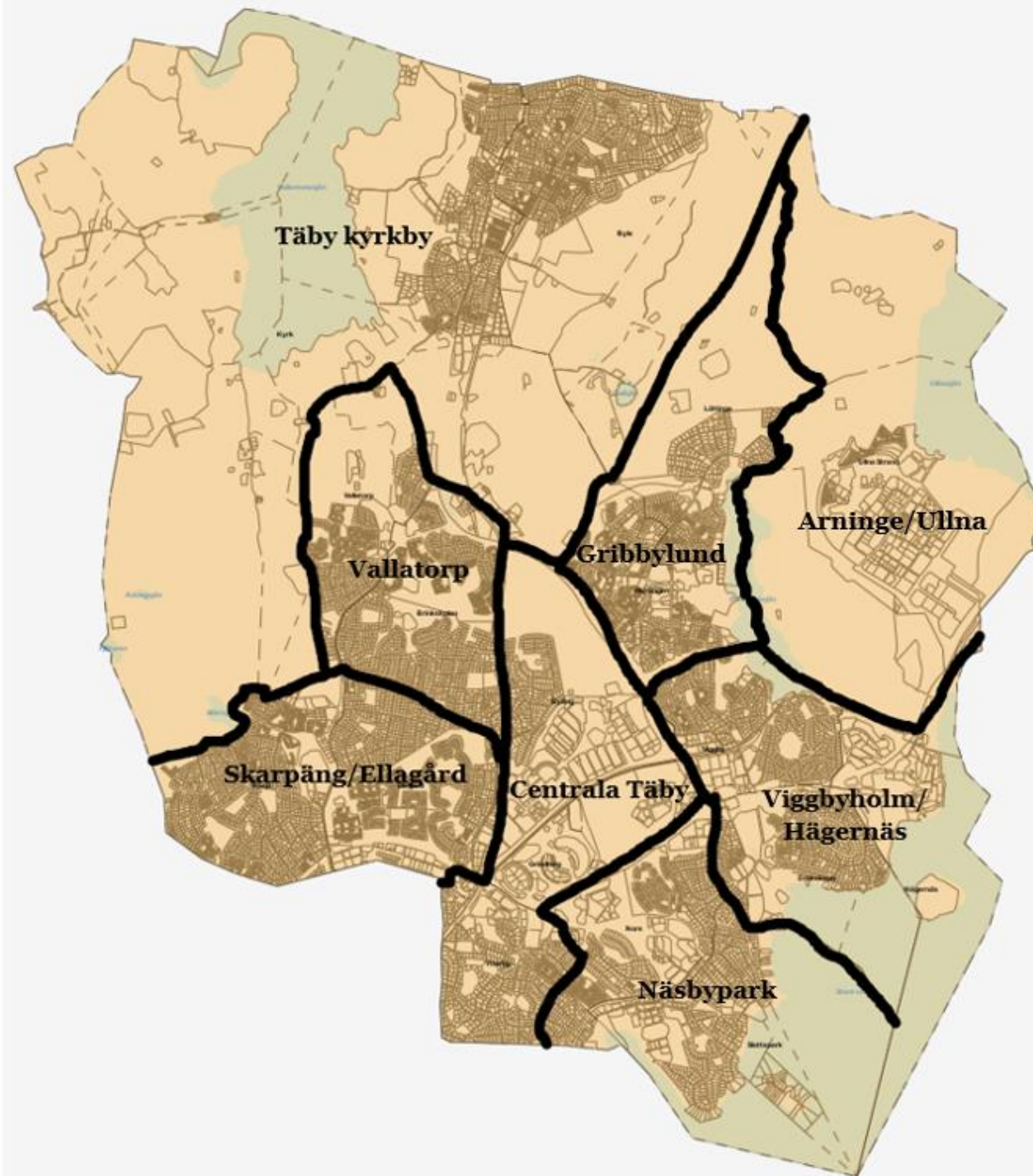
Mingel

# Befolkningsprognos och behovsutveckling förskoleplatser

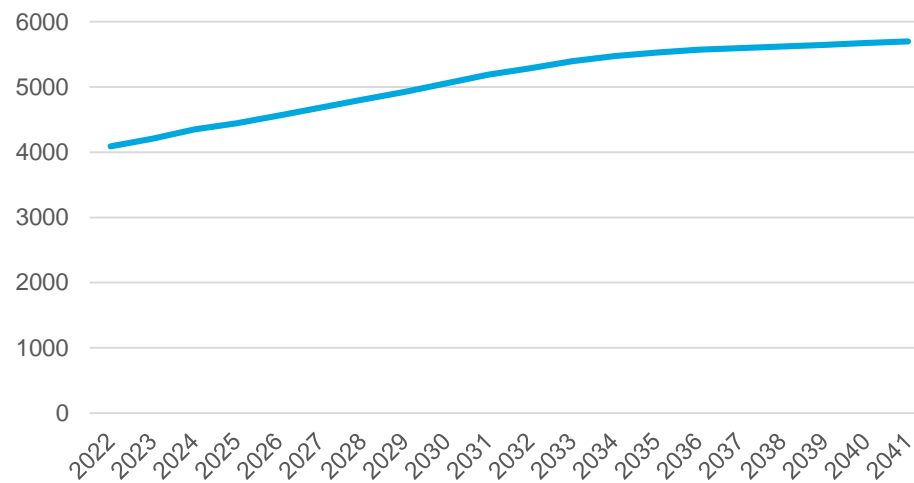


# Antaganden för behovsprognos

- Täby kommuns befolkningsprognos bygger på planerad byggnation och förväntade födslar & dödsfall, in & utflytt m.m.
- 78% av barn 1 – 2 år behöver en plats i förskola
- 96% av barn 3 – 5 år behöver en plats i förskola
- Prognosen är från våren 2022
- Stor säsongsvariation. Exempelvis var det 4 025 inskrivna barn i april 2021. I september 2021 var det 3 637 inskrivna barn.

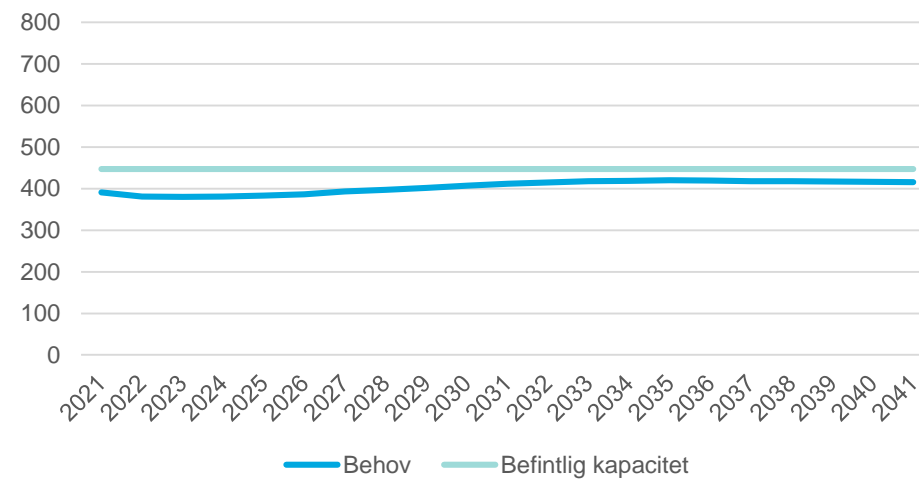


### Täby kommun



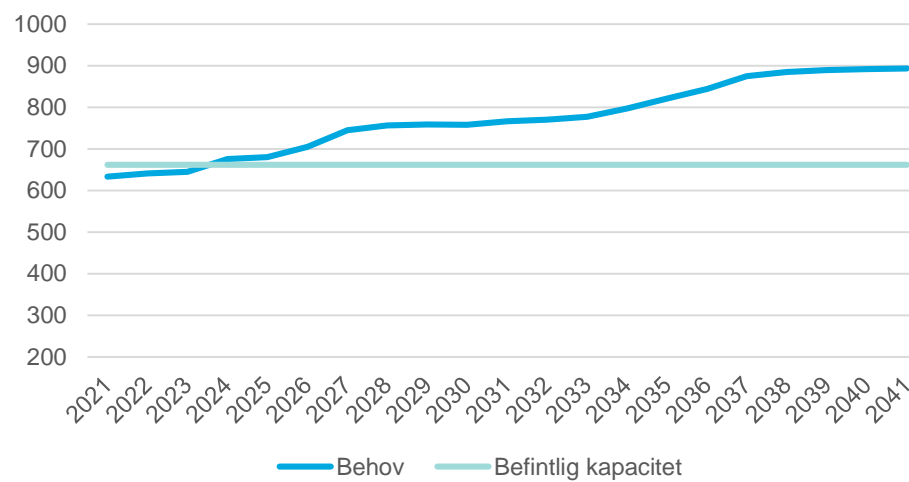
2022	2023	2024	2025	2026	2027	2028	2029	2030	2031	2032	2033	2034	2035	2036	2037	2038	2039	2040	2041
4091	+115	+261	+354	+471	+595	+713	+833	+965	+1098	+1199	+1306	+1384	+1439	+1481	+1506	+1530	+1556	+1582	+1610

### Vallatorp

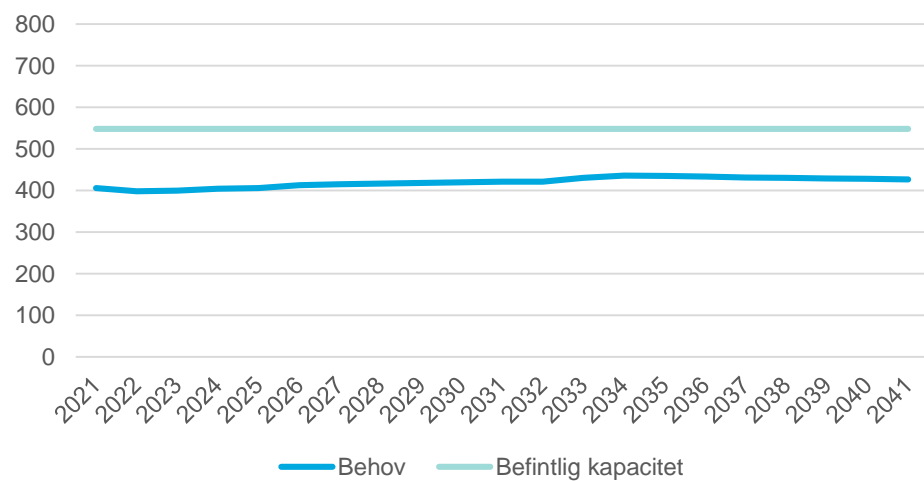




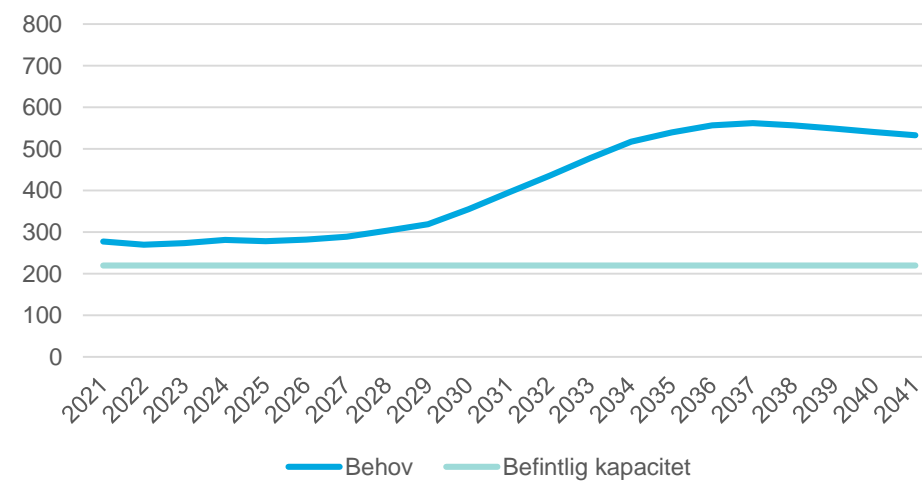
### Ellagård/Skarpäng



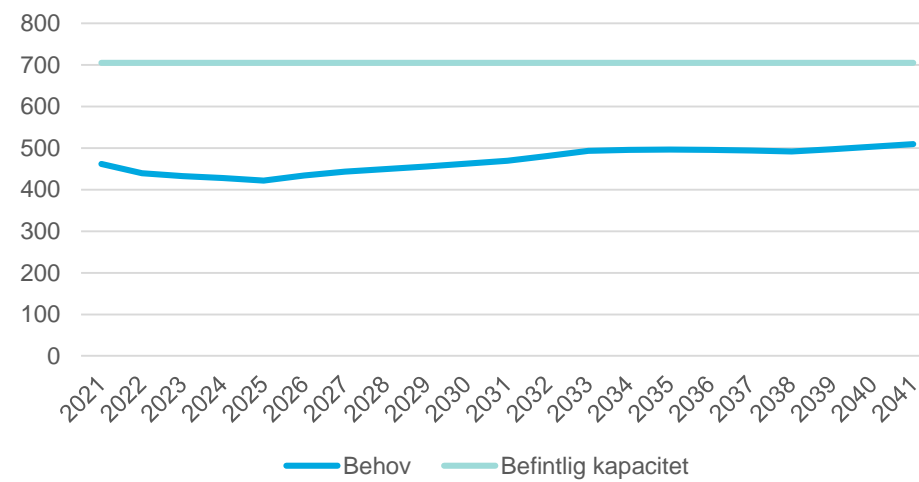
### Gribbylund



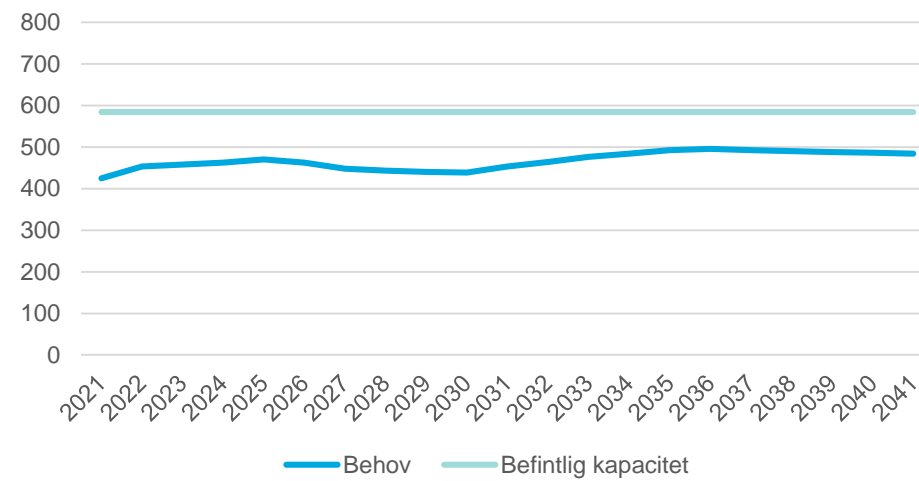
### Arning/Ullna



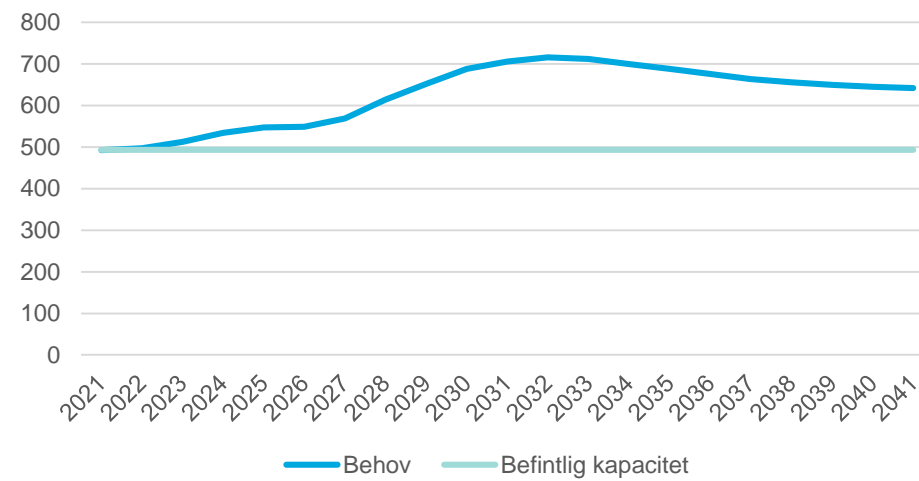
### Täby Kyrkby



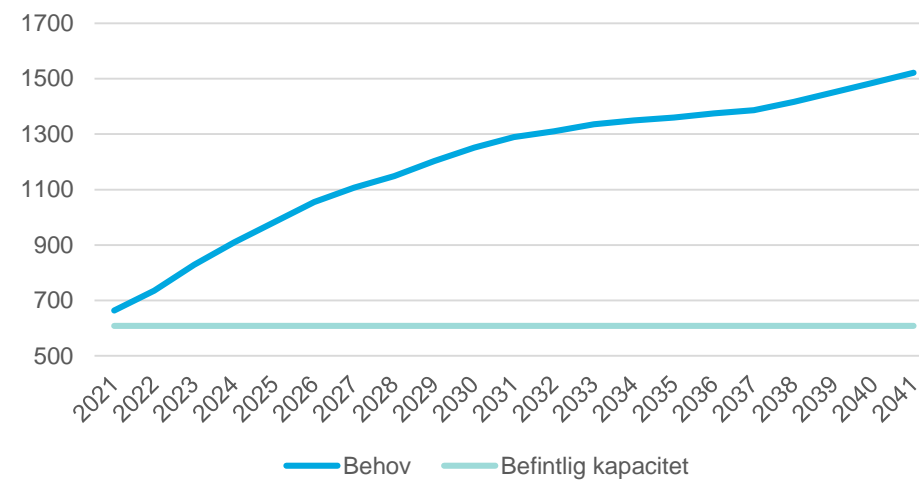
### Näsbypark



### Viggbyholm/Hägernäs



### Centrala Täby








## Administrativa rutiner

- Datumhantering
- Uppsägningstid
- Taxekategorier
- TF-nummer hantering
- Information om utveckling

Martin Olsson, Processledare förskola & fritidshem

# Datumhantering

Placeringsstart(åååå-mm-dd)	Placeringsstopp(åååå-mm-dd)
2021-08-09	2022-08-16 
Debiteringsstart (åååå-mm-dd)	Debiteringsstopp(åååå-mm-dd)
2021-08-09 	2022-08-16 

- Vid placeringsstart  
Alltid samma datum för både Placeringsstartdatum och Debiteringsstartdatum
- Vid placeringsstopp  
Alltid samma datum för både Placeringsstoppdatum och Debiteringsstoppdatum



Uppsägningstid en månad

## Uppsägningsdatum + en månad – en dag

Exempel:

2022-02-02 + 2022-03-02 – 2022-03-01

2022-02-01 + 2022-03-01 – 2022-02-28

2024-02-01 + 2024-03-01 – 2024-02-29

## Uppsägningstid

- **Önskat placeringsstopp**

Det datum som VH önskar att sitt barn ska gå sista dagen

- **Placeringsstopp**

Förskolan rätt till en månads uppsägningstid som räknas ut från Uppsägningsdatum (om inte önskat placeringsstopp är längre fram i tiden) enligt vänstra sidans exempel

## Taxekategorier

Viktigt att använda rätt taxekategorier

Avgiftfri förskola får endast användas från 1:a augusti det året barnet fyller 3 år

Default vid föräldraledig är 15 timmar, om 25 timmar måste avtal skrivas som gäller i ett år

Förskola innebär inte att barnet har rätt till heltid utan det är vistelsetiden som styr.

- Förskola
- Avgiftsfri fsk 525 tim/läsår fr 3 år
- Förskola 25 tim föräldraledig
- Förskola minst 15 tim, föräldraledig
- Förskola utökad tid, kap8§5
- Förskola utökad tid, kap8§7

Rätten till förskola

[Placeringsarbete i förskola - Täby kommun \(taby.se\)](https://www.taby.se/placeringsarbete-i-for-skola)

Utförare har ansvaret att ta in verifikation som stödjer rätten till förskola.

## TF-nummer hantering

- **Kontrollera rätt till förskola**

Rätt till förskola beskrivs på vår utförarsida, länk till vänster

- **Aktivera peng och faktura**

Om barnet har rätt till förskola, e-posta TF nummer till [kc@taby.se](mailto:kc@taby.se) tillsammans med information om rätt åberopad.

Exempel:

200810-TF20, VH arbetar

180505-TF10, Allmän förskola

201212-TF20, Arbetsökande

## Information om utveckling



- Nytt system, omtag av instruktioner.
- Utveckla utförardelen på [taby.se](http://taby.se) både i text och struktur
- Förbättra informationen i det erbjudande som går ut till VH
  - Rätten till förskola
  - Säga upp befintlig plats
- Anmälan om ersättning för nyanlända barn.  
(placeringsarbete)



Tack för er medverkan!

