

## Naturinventering av Arninge, Täby kommun

Denna inventering har gjorts av Johan Allmér, ekolog på Ekologigruppen AB, Per Collinder har svarat för kvalitetsgranskning. Fältinventeringen genomfördes 2007-10-23. Syftet med inventeringen har varit att identifiera, ur naturvårdssynpunkt, värdefulla miljöer/strukturer samt skyddsvärda arter i Arninge. Fokus har varit på barrskogsmiljöer men även andra naturtyper har eftersökts. Under fältbesöket identifierades 8 stycken objekt med särskilt höga naturvärden (se beskrivningar nedan). Förutom naturvärdesbedömningar har en översiktlig bedömning gjorts över allmänhetens nyttjande av strandzonen av Ullnasjön. Vidare har en bedömning över fyra stycken de Geer moräner gjorts.

I bifogade kartor framgår objektens läge. Karta 1 visar på objekten funna i denna inventering medan karta 2 även visar utpekade objekt från en tidigare naturinventering utförd av Per Collinder på Ekologigruppen AB. Tidigare inventering fokuserade på naturvärden knutna till ädellövmiljöer. Numreringen av objekt tar vid där numreringen från tidigare naturinventering slutade. Till karta 2 finns en sammanställning av uppgifter om alla inventerade områden från inventeringarna 2006 och 2007 i den medföljande naturvårdskatalogen.

Områdena är klassade i en fyrgradig skala som följer naturvårdsverkets skala (tre klasser, 1-3) samt en extra, fjärde klass inlagd för att fånga upp ytterligare områden.

1 = nationellt värde. Saknas i området

2 = regionalt värde.

3 = Kommunalt värde.

4 = lokalt värde. Områden med natur med värden som höjer sig över vanlig, brukad naturmark. Kan ha värden som tillför det exploaterade området kvaliteter.

Objekten är markerade som polygoner på respektive karta. Röd markering = klass 2 objekt, gul markering = klass 3 objekt och grön markering = klass 4 objekt. Orange linje indikerar vandringsled av betydelse. De Geer moräner är markerade som tjocka gula streck, obs läget för dessa är ungefärliga.

## Områdesbeskrivningar till karta 1

### Objekt 41

Hällmarkstallskog i den norra delen av Ullnatippen. Objektet utgörs av ett mindre parti hällmarkstallskog med mindre inslag av gran. Skogen är mogen till gammal med inslag av enstaka gamla tallar.

#### *Naturvärdesklassning*

Objektet bedöms vara av lokalt värde, klass IV vilket motiveras av den mogna, naturligt förnygrade skogen med inslag av gammal senvuxen tall.

#### *Ekologiskt värdefulla strukturer och signalarter*

Gamla senvuxna tallar (enstaka). Inga signalarter funna.

### Objekt 42

Mogen grandominerad barrblandskog utmed Ullnasjöns södra strand. Skogen är genomhuggen men har ändå kvar en del kvalitéer som viss flerskiktning, äldre träd samt död ved. Utmed strandkanten är lövinslaget stort och består främst av klibbal.

#### *Naturvärdesklassning*

Objektet bedöms vara av lokalt värde, klass IV vilket motiveras av den mogna, delvis flerskiktade skogen samt förekomsten av äldre träd och död ved.

#### *Ekologiskt värdefulla strukturer och signalarter*

Måttlig förekomst av död ved. Inga signalarter funna.

### Objekt 43

Talldominerad barrblandskog i Arninge industriområde. Objektet utgörs delvis av hällmarkstallskog, men partier med mer högvuxna träd förekommer också. Skogen är mogen och flerskiktad, bitvis med ett stort graninslag. Gammal tall förekommer i objektet, likaså sparsamt med död ved.

#### *Naturvärdesklassning*

Objektet bedöms vara av lokalt värde, klass IV, vilket motiveras av den mogna, flerskiktade skogen samt inslag av gammal tall och död ved.

#### *Ekologiskt värdefulla strukturer och signalarter*

Grov död ved av tall (enstaka), torrträd av tall (enstaka). Inga signalarter funna.

#### **Objekt 44**

Högvuxen, talldominerad barrblandskog utmed vägen till Jaktvillan. Skogen utgörs av gammal flerskiktad barrblandskog av blåbärsristyp som delvis är urhuggen. Inslaget av gamla tallar är relativt stort.

##### *Naturvärdesklassning*

Objektet bedöms vara av kommunalt intresse, klass III, vilket motiveras av inslaget av gammal tall samt förekomst av signalarter.

##### *Ekologiskt värdefulla strukturer och signalarter*

Gammal tall (allmän). Talticka (högt signalvärde).

#### **Objekt 45**

Gammal, delvis flerskiktad, granskog väster om motocrossbanan. Skogen utgörs av gammal grandominerad barrblandskog av blåbärsristyp. Skogen är delvis urhuggen men uppvisar ändå en olikåldrig struktur med inslag av gamla träd.

##### *Naturvärdesklassning*

Objektet bedöms vara av lokalt värde, klass IV, vilket motiveras av den mogna, delvis flerskiktade skogen samt förekomsten av gamla träd.

##### *Ekologiskt värdefulla strukturer och signalarter*

Låga av gran (enstaka). Inga signalarter funna.

#### **Objekt 46**

Gamla tallar utmed Vaxholmsvägen. Objektet utgörs av ett antal grova gamla tallar söder om vägen. Träden är mycket gamla och grova och har förmodligen stått relativt öppet under lång tid, förmodligen i en tidigare hagmark.

##### *Naturvärdesklassning*

Objektet bedöms vara av regionalt värde, klass II, vilket motiveras av de grova gamla tallarna samt förekomst av signalarter.

##### *Ekologiskt värdefulla strukturer och signalarter*

Gammal tall. Talticka (högt signalvärde), grovticka (medelgott signalvärde).

#### **Objekt 47**

Gamla tallar utmed Vaxholmsvägen. Objektet utgörs av ett bestånd med grov gammal tall. I de södra delarna förekommer också ädla lövträd, främst alm och ek (se objekt nr. 33 & 35 i tidigare inventering). De södra delarna sammanfaller delvis med objekt 33 och 35 från tidigare inventering.

##### *Naturvärdesklassning*

Objektet bedöms vara av regionalt värde, klass II, vilket motiveras av de grova gamla tallarna samt förekomst av signalarter.

### *Ekologiskt värdefulla strukturer och signalarter*

Gammal tall. Talticka (högt signalvärde), grovticka (medelgott signalvärde) samt blomkålssvamp (högt signalvärde).

### **Objekt 29 från tidigare inventering**

I tidigare beskrivning lyftes naturvärdena till ek fram. Objektet hyser dock även grova gamla tallar med förekomst av talticka (högt signalvärde). Objektet är sedan tidigare klassat som regionalt värde, klass II, denna klassning ligger fast men styrks ytterligare av förekomsten av grov gammal tall.

### **Allmänhetens nyttjande av strandzonen**

Utmed den södra stranden går en vandringsled som förbinder den Blå leden med Roslagsleden. Leden är väl underhållen och stigen är tydlig vilket tyder på att den används frekvent. Leden bedöms vara av regionalt intresse då den förbinder två vandringsleder som är av regionalt intresse för det rörliga friluftslivet.

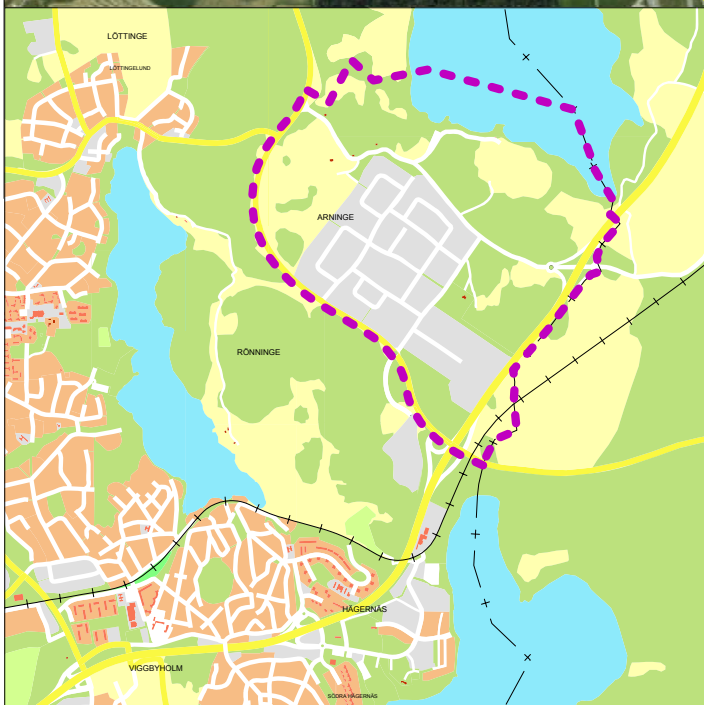
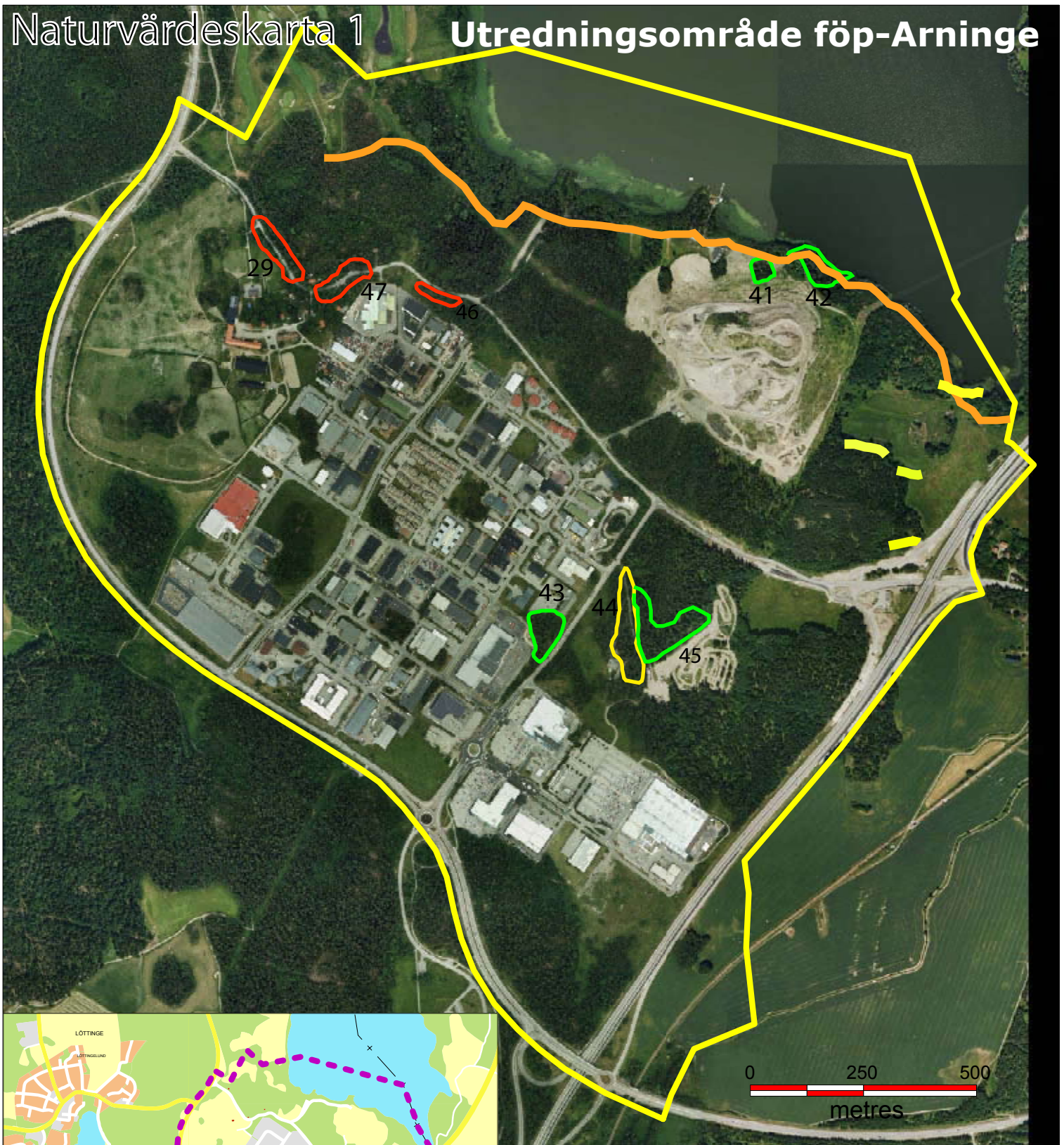
Norr om Ullnatippen ligger en båtsportklubb. Hur mycket aktivitet det är vid båtklubben är inte känt av oss men området ser ut att vara väl nyttjat. Slalomvägen som går från Vaxholmsvägen ner till båtklubben vid Ullnasjön tycks användas flitigt av folk i området som promenad och hundrastningsstråk. Strandzonen väster om Slalomvägen är svårtillgänglig med tät lövsumpskog samt stora vassområden.

### **De Geer moräner**

Inom det inventerade området finns fyra de Geer moräner. Moränryggarna ligger i den nordöstra delen av området och utgör en liten del av ett större område med de Geer moräner som tidigare bedömts vara av riksintresse. Med tanke på att de berörda de Geer moränerna är relativt små och inte så framträdande bedöms de vara av regionalt värde.

### **Osäkerhet i bedömningen**

Då inventeringen utfördes sent på säsongen har eftersök av kärlväxter varit begränsad. Detta är av mindre betydelse för naturvärdesbedömningarna då barrskogsmiljöer normalt inte har så många lämpliga signalarter inom denna organismgrupp. Viktiga signalarter för dessa miljöer finner man främst bland lavar, mossor och svampar vilka var väl representerade under inventeringstillfället.



**Naturvårdskatalog.** Anger de ur naturvårdssynpunkt värdefullaste områdena i detaljplaneområdet. Listan är en sammanställning av inventeringar 2006 och 2007.

Nr	Naturtyp	träslag	åldersklass	Naturvärde	kommentar
1	Triviallövskog.	Asp dominerar	3	T	
2	Blandskog	Björk, tall	3	4	en ek. rester av betesflora
3	Blåbärsgrenskog	gran	2-3	T	gallrad, ej strövvänlig
4	ek	ek	4	3	grov, död
5	Strandskog	al	3	3	mycket öppna vattenytor, måttliga socklar. Troligen kort kontinuitet. Svardslilja och videört dominerar.
6	Strandskog	al	3	3	mycket öppna vattenytor, måttliga socklar. Troligen kort kontinuitet. Svardslilja och videört dominerar. Mer välutvecklad än 5. Bredare
7	Strandskog	al	3	3	mycket öppna vattenytor, måttliga socklar. Troligen kort kontinuitet. Liten
8	Triviallövskog av högtörstyp	björk, asp	2	4	Enstaka stora aspar och björkar. Liten kulle med potentiella skönhetsvärden.
9	Blandskog	björk, gran	3	T	gallrad
10	Blandskog		3	T	Udde med utsikt. Moränggrund.
11	Strandskog	al	3	3	Mkt död ved. Rikt buskskikt; hägg, alm björk. Ganska smal albård, ca 20 m.
12	Triviallövskog av högtörstyp	Björk	3	3-4	Rikt buskskikt sälg, hägg. Fältskikt trivial högtört men även det mer exklusiva gräset hässlebrodd.
13	Triviallövskog av högtörstyp	björk	3	3	Rikt buskskikt, skogstry, olvon, hägg, måbär. Fältskikt: Lågörttyp. Signalarter: ormbär, trolldruva, blåsippa
14	Videbuskage/högtörtäng	vide, sälg	2	4	Rikt fågelliv. Svarthätta, trädgårdssångare, rörsångare, näktergal
15	Blandskog av grästyp	björk	2	4	Igenväxande betesmark. Torprester. Restaureringsmöjlighet. Vackert läge mot golfbana. Fältskikt: Lundkovall, blodrot, anghavre, brudbröd
16	Intermediärt kärr		2	4	Kärr omgivet av ung lövskog. Fältskikt flaskstarr dominerar.
17	Ek	ek	4	2	ek ca 5 m omkrets. Halva eken död. Stor hålighet, mulm.
18	Ekdominerat bryn	ek	3	3	Blandskogsbryn. Flera ekar.
19	Blandskog	tall	4	3	Ängstallar i blandskog.
20	Betad Blandskog	tall, björk	3	T	Ej besökt
21	Triviallövskog	asp	3	T	
22	Betesmark	-	-	T?	Ej besökt troligen trivial
23	Betad lövskog	björk	2-3	T	Fältskikt trivialt
24	Betad tallskog	tall	3	T	Fältskikt trivialt
25	Ängshavretorräng	-		4	atrik gräsmark. Ängshavretorräng. Fältskikt; Ängshvre rikligt, brudbröd, kantig fetknopp, svartkämpar
26	Björkskog av grästyp	Björk	2	T?	Ej besökt troligen trivial osäkert om betad.
27	Björkskog av grästyp	Björk	3	3?	Betad. Ej besökt
28	Betesmark			T	Mestadels helt trivial. Vissa flora rester från betesbruk
29	Ekdominerat bryn	ek+ tall	3	2	Ekdominerat bryn med ekar som är vidkroniga och grova. Objektet hyser dock även grova gamla tallar med förekomst av talticka (högt signalvärde).
30	Park	Lönn	4	2	Lind, lönn ask. Jätteträd.
31	Ädellövskog av högtörstyp	Ask	3	2	ask, lönn, alm. Fuktig skog.
32	Tomtmark	Ek	4	2	Grova ekar. Delområde av 33
33	Ekhagmark	Ek	4	2	Grova ekar. Hälträd, död ved. Igenväxande ekhagmark. Delvis allé
34	Tomtmark	Lönn	3	2	Grova lönnar på tomtmark
35	Ädellövskog	Alm	3	3	Yngre ädellövskog.
36	Blandskog av grästyp		2	T	Ej besökt
37	Triviallövskog	sälg	2	T	Ej besökt
38	Triviallövskog		2	T	
39	Blandskog av blåbärstyp	gran	3	4	Strövvänlig. Ormvråk häckar. Grov asp
40	Aspskog av grästyp	asp	3	4	grova aspar. Viss betesflora kvar.

41 Hällmarkstallskog	tall	3	4	<p>Hällmarkstallskog i den norra delen av Ullnatippen. Objektet utgörs av ett mindre parti hällmarkstallskog med mindre inslag av gran. Skogen är mogen till gammal med inslag av enstaka gamla tallar.</p> <p>Naturvärdesklassning Objektet bedöms vara av lokalt värde, klass IV vilket motiveras av den mogna, naturligt förnygrade skogen med inslag av gammal senvuxen tall.</p> <p>Ekologiskt värdefulla strukturer och signalarter Gamla senvuxna tallar (enstaka). Inga signalarter funna.</p>
42 barrblandskog	gran	3	4	<p>Mogen grandominerad barrblandskog utmed Ullnasjöns södra strand. Skogen är genomhuggen men har ändå kvar en del kvalitéer som viss flerskiktning, äldre träd samt död ved. Utmed strandkanten är lövinslaget stort och består främst av klipbal.</p> <p>Naturvärdesklassning Objektet bedöms vara av lokalt värde, klass IV vilket motiveras av den mogna, delvis flerskiktade skogen samt förekomsten av äldre träd och död ved.</p> <p>Ekologiskt värdefulla strukturer och signalarter Måttlig förekomst av död ved. Inga signalarter funna.</p>
43 barrblandskog	tall	3	4	<p>Talldominerad barrblandskog i Arninge industriområde. Objektet utgörs delvis av hällmarkstallskog, men partier med mer högvuxna träd förekommer också. Skogen är mogen och flerskiktad, bitvis med ett stort graninslag. Gammal tall förekommer i objektet, likaså sparsamt med död ved.</p> <p>Naturvärdesklassning Objektet bedöms vara av lokalt värde, klass IV, vilket motiveras av den mogna, flerskiktade skogen samt in slag av gammal tall och död ved.</p> <p>Ekologiskt värdefulla strukturer och signalarter Grovt död ved av tall (enstaka), torrträd av tall (enstaka). Inga signalarter funna.</p>
44 barrblandskog	tall	3	3	<p>Högvuxen, talldominerad barrblandskog utmed vägen till Jaktvillan. Skogen utgörs av gammal flerskiktad barrblandskog av blåbärsristyp som delvis är urhuggen. Inslaget av gamla tallar är relativt stort.</p> <p>Naturvärdesklassning Objektet bedöms vara av kommunalt intresse, klass III, vilket motiveras av inslaget av gammal tall samt förekomst av signalart.</p> <p>Ekologiskt värdefulla strukturer och signalarter Gammal tall ( allmän). Talticka (högt signalvärde).</p>
45 granskog	gran	3	4	<p>Gammal, delvis flerskiktad, granskog väster om motocrossbanan. Skogen utgörs av gammal grandominerad barrblandskog av blåbärsristyp. Skogen är delvis urhuggen men uppvisar ändå en olikådrig struktur med inslag av gamla träd.</p> <p>Naturvärdesklassning Objektet bedöms vara av lokalt värde, klass IV, vilket motiveras av den mogna, delvis flerskiktade skogen samt förekomsten av gamla träd.</p> <p>Ekologiskt värdefulla strukturer och signalarter Låga av gran (enstaka). Inga signalarter funna.</p>

46 Brynmiljö	tall	4	2	<p>Gamla tallar utmed Vaxholmsvägen. Objektet utgörs av ett antal grova gamla tallar söder om vägen. Träden är mycket gamla och grova och har förmodligen stått relativt öppet under lång tid, förmodligen i en tidigare hagmark.</p> <p>Naturvärdesklassning Objektet bedöms vara av regionalt värde, klass II, vilket motiveras av de grova gamla tallarna samt förekomst av signalarter.</p> <p>Ekologiskt värdefulla strukturer och signalarter Gammal tall. Talticka (högt signalvärde), grovticka (visst signalvärde).</p>
47 Tallobjekt	tall	4	2	<p>Gamla tallar utmed Vaxholmsvägen. Objektet utgörs av ett bestånd med grov gammal tall. I de södra delarna förekommer också ädla lövträd, främst alm och ek (se objekt nr. 33 &amp; 35 i tidigare inventering). De södra delarna sammanfaller delvis med objekt 33 och 35 från tidigare inventering.</p> <p>Naturvärdesklassning Objektet bedöms vara av regionalt värde, klass II, vilket motiveras av de grova gamla tallarna samt förekomst av signalarter.</p> <p>Ekologiskt värdefulla strukturer och signalarter Gammal tall. Talticka (högt signalvärde), grovticka (medelgott signalvärde) samt blomkålssvamp (medelgott signalvärde).</p>

åldersklass	1=	0-30 år
	2=	30-60 år
	3=	60-120 år
	4=	> 120 år eller mycket grova träd.
Naturvärde	1=	Nationellt värde
	2=	Regionalt värde
	3=	kommunalt värde
	4=	Lokalt värde



# Naturvärdeskarta 2

