

Naturvärdesinventering (NVI) i Skarpäng, Täby kommun

Bilaga 3

Naturvärdesobjekt

Beställare: Täby kommun, Plan- och bygglovavdelningen
Kontaktperson: Sören Edfjäll, Miljöplanerare

Projektledare Calluna: Anna Koffman
Naturvärdesinventering: Hanna Nilsson
Landskapsekologisk analys: Hanna Nilsson
Kvalitetsgranskning: Mova Hebert

Internt projektnummer: AKN0092

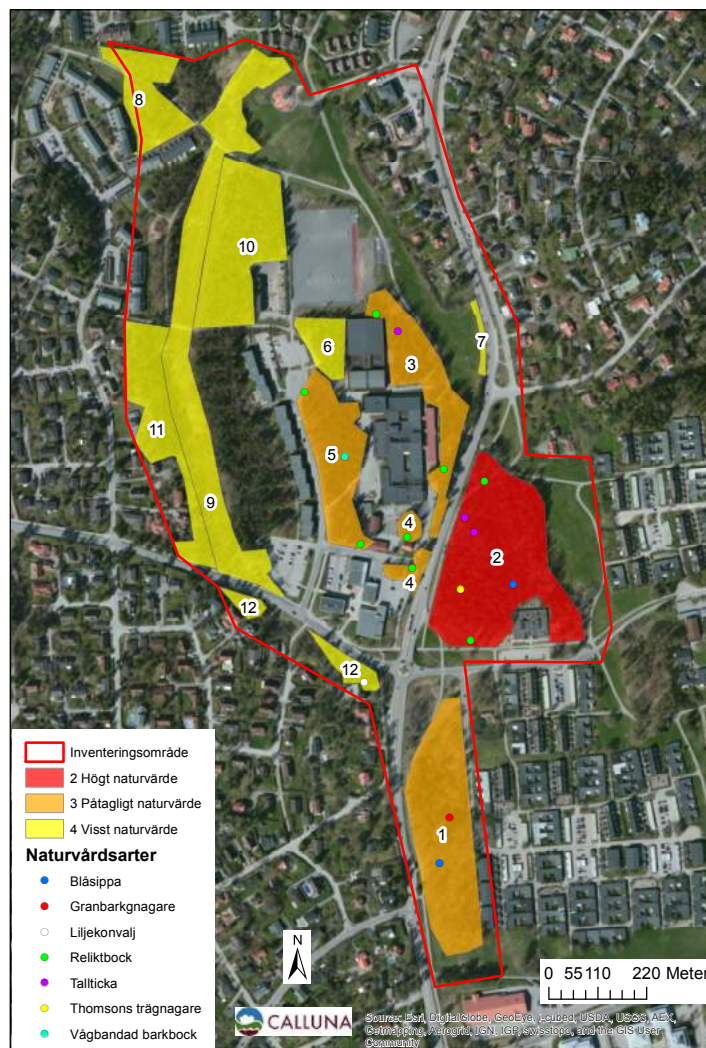
Kontaktperson för denna rapport: Anna Koffman, anna.koffman@calluna.se

Datum rapport: 2016-01-15. Version: Granskningsversion


Fotografier är tagna av medverkande från Calluna AB.


Denna bilaga hör ihop med rapporten "Naturvärdesinventering (NVI) i Skarpäng, Täby kommun".

Naturvärdesobjekt





Figur 1. Ortofotot visar inventeringsområdet samt de 12 naturvärdesobjekt som identifierades vid inventeringen. Dessutom är fynd av naturvärdsarter utmärkta.


Naturvärdesobjekt 1: Blandskog					
Naturvärdesklass	Säkerhet	Inventerare	Naturtyp	Biotop	Natura 2000-habitat
3 Påtagligt naturvärde	Säker	Hanna Nilsson	Skog och träd	Blandskog	Nej
Motivering		Naturvårdsarter	Biotopvärde	Artvärde	Hotad biotop
Förekomst av stenrösen, gamla björkar och grov död ved av björk. Stor trädslagsblandning med mycket, men något yngre lövträd inkl. ek, alm, asp, sälg. Riklig förekomst av buskar med en, nypon, hassel och snöbär.		Blåsippa, granbarkgnagare.	Påtagligt	Visst	Nej
Beskrivning		Bild			Bildtext
Uppväxande lövdominerad skog på tidigare jordbruksmark. Både stenrösen och spår av diken förekommer. Lövträden dominerar och består av gammal björk samt ung och medelålders asp, björk, sälg, lönn, ek, alm och fågelbär. Även medelålders tall och gran förekommer. Det växer rikligt med buskar av hassel, nypon, en och snöbär. Fältskiktet är gräs- och örtrikt med förekomst av blåsippa. Stående och liggande grov död ved av björk.					Död björkved i olika former.


Naturvärdesobjekt 2: Barrblandskog					
Naturvärdesklass	Säkerhet	Inventerare	Naturtyp	Biotop	Natura 2000-habitat
2 Högt naturvärde	Säker	Hanna Nilsson	Skog och träd	Barrblandskog	Nej
Motivering		Naturvårdsarter	Biotopvärde	Artvärde	Hotad biotop
Förekomst av berghäll, block, gamla tallar, död ved och rödlistade arter.		Tallticka, reliktböck, Thomsons trägnagare, blåsippa.	Påtagligt	Påtagligt	Nej
Beskrivning		Bild			Bildtext
<p>Relativt opåverkad barrblandskog på berghäll med block. Trädsiktet består av gamla tallar (både hålträd och tallar med tallticka och reliktböck förekommer) och medelålders till äldre gran samt mindre inslag av yngre lövträd såsom björk, sälg, asp och någon enstaka rönn och ek. Busksiktet består av enbuskar och fåltsiktet domineras av ris med inslag av gräs och örter bl.a. ärenpris och blåsippa. Både liggande och stående döda granar förekommer allmänt samt någon enstaka stående död barkfallen tall och en död sälg med bohål i.</p>					<p>Gamla tallar och en död tall på hållmark.</p>


Naturvärdesobjekt 3: Blandskog					
Naturvärdesklass	Säkerhet	Inventerare	Naturtyp	Biotop	Natura 2000-habitat
3 Påtagligt naturvärde	Säker	Hanna Nilsson	Skog och träd	Blandskog	Nej
Motivering		Naturvårdsarter	Biotopvärde	Artvärde	Hotad biotop
Förekomst av gamla solbelysta tallar, block, död ved, sälg och rödlistade arter.		Tallticka, reliktböck.	Visst	Påtagligt	Nej
Beskrivning		Bild			Bildtext
<p>Objektet ligger i anslutning till en skolgård och består av plan gräsbevuxen mark i den södra delen och av skogsmark med blåbärsris i den norra delen. Trädskiktet består av gammal tall och medelålders gran, sälg, björk, asp. Enstaka block förekommer samt sparsamt med död ved av gran, björk och tall.</p>					<p>Gammal tall och ung sälg.</p>

Naturvärdesobjekt 4: Blandskogsdungar					
Naturvärdesklass	Säkerhet	Inventerare	Naturtyp	Biotop	Natura 2000-habitat
3 Påtagligt naturvärde	Säker	Hanna Nilsson	Skog och träd	Blandskog	Nej
Motivering		Naturvårdsarter	Biotopvärde	Artvärde	Hotad biotop
Förekomst av gamla solbelysta tallar med gnagspår från reliktböck.		Reliktböck.	Visst	Visst	Nej
Beskrivning		Bild			Bildtext
<p>Objektet består av två mindre områden där det ena ligger på skolgården och består av en dunge med gamla solbelysta tallar, några äldre granar och ung asp. Fältskikt saknas på grund av slitage. Det andra området ligger precis utanför skolgården och består av sparad naturmark, mellan gång- och bilväg, med gamla solbelysta tallar samt sälg och björk.</p>					<p>Gamla träd av tall och gran samt lekplats.</p>

Naturvärdesobjekt 5: Barrblandskog					
Naturvärdesklass	Säkerhet	Inventerare	Naturtyp	Biotop	Natura 2000-habitat
3 Påtagligt naturvärde	Säker	Hanna Nilsson	Skog och träd	Barrblandskog	Nej
Motivering		Naturvårdsarter	Biotopvärde	Artvärde	Hotad biotop
Förekomst av gamla solbelysta tallar med reliktböck, liten mängd död ved, berghäll och block.		Reliktböck, vågbandad barkböck (trolig förekomst).	Visst	Visst	Nej
Beskrivning		Bild			Bildtext
Barrblandskog på hällmark med block och ung och medelålders tall och gran samt några enstaka äldre tallar. Klen död ved förekommer sparsamt. Området tillhör skolgården och nyttjas flitigt så i stort sett allt fältskikt har försvunnit.					Berghäll med block, tall, gran och björk samt lite klen död ved. Området hör till skolgården.


Naturvärdesobjekt 6: Barrblandskog					
Naturvärdesklass	Säkerhet	Inventerare	Naturtyp	Biotop	Natura 2000-habitat
4 Visst naturvärde	Säker	Hanna Nilsson	Skog och träd	Barrblandskog	Nej
Motivering		Naturvårdsarter	Biotopvärde	Artvärde	Hotad biotop
Förekomst av block, död ved och viss skiktning.			Visst	Obetydligt	Nej
Beskrivning		Bild			Bildtext
Mindre område som tillhör skolgården och där den barrdominerade skogen av tall och gran är yngre. I kanterna växer även björk, sälg och asp. Block och lite klen död ved förekommer.					Skog med ung tall, gran och björk.


Naturvärdesobjekt 7: Busk- och lövträdsrad					
Naturvärdesklass	Säkerhet	Inventerare	Naturtyp	Biotop	Natura 2000-habitat
4 Visst naturvärde	Preliminär	Hanna Nilsson			Nej
Motivering		Naturvårdsarter	Biotopvärde	Artvärde	Hotad biotop
Förekomst av bärande träd.			Visst	Ej bedömt	Nej
Beskrivning		Bild			Bildtext
Busk- och lövträdsrad längs med Täbyvägen som består av planterade buskar och lövträd av bl.a. rönn.					Träd- och buskrad av bl.a. rönn.

Naturvärdesobjekt 8: Blandskog					
Naturvärdesklass	Säkerhet	Inventerare	Naturtyp	Biotop	Natura 2000-habitat
4 Visst naturvärde	Säker	Hanna Nilsson	Skog och träd	Blandskog	Nej
Motivering		Naturvårdsarter	Biotopvärde	Artvärde	Hotad biotop
Förekomst av äldre vidkronig ek och en stor grov gran samt lövträd.			Visst	Obetydligt	Nej
Beskrivning		Bild			Bildtext
<p>Litet skogsområde som tidigare troligtvis varit jordbruksmark. Unga lövträd av sälg, asp, björk samt tall förekommer. Dessutom finns en stor grov gran och två äldre ekar varav den ena är vidkronig och grov. Lövsly, ung gran och gräs dominerar busk- och fältskiktet.</p>					<p>Grov vidkronig ek.</p>

Naturvärdesobjekt 9: Kraftledningsgata					
Naturvärdesklass	Säkerhet	Inventerare	Naturtyp	Biotop	Natura 2000-habitat
4 Visst naturvärde	Preliminär	Hanna Nilsson	Igenväxningsmark	Kraftledningsgata	Nej
Motivering		Naturvårdsarter	Biotopvärde	Artvärde	Hotad biotop
Biotopen skapar variation i landskapet med öppen, buskrik mark i vindskyddat läge. Förekomst av videbuskar.			Visst	Ej bedömt	Nej
Beskrivning	Bild				Bildtext
Kraftledningsgata med främst röjd skogsmark med uppväxande tall och lövsly. Ris förekommer med bl.a. ljung och örnbräken. Inslag av videbuskar finns, framförallt i den norra delen. Även hasselbuskar förekommer samt några yngre ekar, olika lövträd och troligen även andra buskar och en del örter. Fuktigare partier förekommer och där dominerar videbuskarna. Denna biotop kan vara en bra miljö för insekter fåglar. Den skapar variation i landskapet och till omgivande skogsmark som samtidigt fungerar som vindskydd.					Kraftledningsgatan med lövsly, röjningsrester och buskar.

Naturvärdesobjekt 10: Barrblandskog					
Naturvärdesklass	Säkerhet	Inventerare	Naturtyp	Biotop	Natura 2000-habitat
4 Visst naturvärde	Säker	Hanna Nilsson	Skog och träd	Barrblandskog	Nej
Motivering		Naturvårdsarter	Biotopvärde	Artvärde	Hotad biotop
Förekomst av hållmark, block, äldre tall, liten mängd död ved och fuktsänka med gran.			Visst	Obetydligt	Nej
Beskrivning		Bild			Bildtext
<p>Den norra delen av naturvärdesobjektet består av hållmark med block och med ett trädskikt bestående av äldre tall, yngre gran och ett visst inslag av björk. Död ved av stående och liggande tall förekommer sparsamt. Stubbar finns och området är påverkat av avverkning. I den södra delen är marken fuktigare och äldre gran dominerar med visst inslag av björk. Här finns lite naturlig död ved av gran och björk och en del nyligen fällda träd som ligger kvar.</p>					<p>Äldre tallar, yngre gran och block.</p>

Naturvärdesobjekt 11: Blandskog					
Naturvärdesklass	Säkerhet	Inventerare	Naturtyp	Biotop	Natura 2000-habitat
4 Visst naturvärde	Säker	Hanna Nilsson	Skog och träd	Blandskog	Nej
Motivering		Naturvårdsarter	Biotopvärde	Artvärde	Hotad biotop
Förekomst av berghäll, block, äldre tall, ek och lite död ved.			Visst	Obetydligt	Nej
Beskrivning		Bild			Bildtext
<p>Smalt område bestående av berghäll som sluttar åt öst ner mot kraftledningsgatan och med bostadsområde på den västra sidan. Block, medelålders till äldre tall, unga ekar, enbuskar och liten mängd skapad död ved från röjning i kraftledningsgatan förekommer.</p>					<p>Äldre tall, block, enbuskar och ung gran.</p>

Naturvärdesobjekt 12: Hällmarkstallskog					
Naturvärdesklass	Säkerhet	Inventerare	Naturtyp	Biotop	Natura 2000-habitat
4 Visst naturvärde	Säker	Hanna Nilsson	Skog och träd	Hällmarkstallskog	Nej
Motivering		Naturvårdsarter	Biotopvärde	Artvärde	Hotad biotop
Förekomst av berghäll, äldre tall och död ved.		Liljekonvalj	Visst	Obetydligt	Nej
Beskrivning		Bild			Bildtext
<p>Två mindre områden med hällmarkstallskog. Den västra delen består av en liten berghäll med medelålders tall mellan vägen och bostadshus. Den östra delen är en något större berghäll med medelålders tall och ung björk samt sälg och asp som växer i kanten. En del enbuskar, ris och liljekonvalj förekommer samt någon enstaka tallåga och stående död tall.</p>					<p>Berghäll med en, tall, sälg, gran och björk.</p>

Referenser

SIS SS 199000. Naturvärdesinventering avseende biologisk mångfald (NVI) – genomförande, naturvärdesbedömning och redovisning. Version 2014-05-12.

SIS SS 199001. Naturvärdesinventering avseende biologisk mångfald (NVI) – Komplement till SS 199000. Version: 2015-09-04.