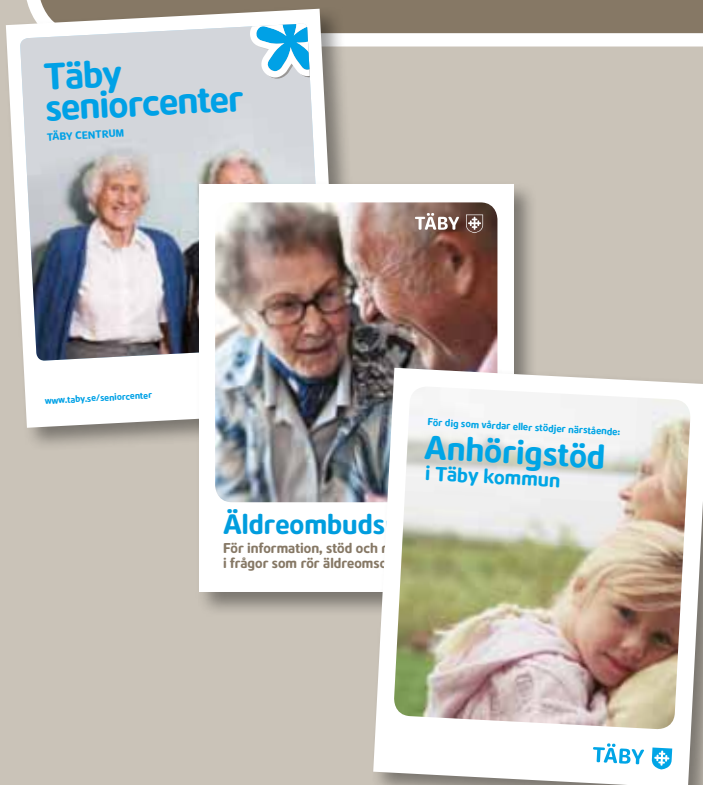




Äldreomsorg i Täby kommun

I denna broschyr beskrivs de tjänster som du kan ansöka om och ta del av som Täbybo.

De flesta tjänster tilldelas efter bedömning av den individuella förmågan. Hur den bedömningen går till beskrivs också i denna broschyr. Några tjänster kan du ta del av utan att ansöka om dem i förväg. Om det inte står några andra kontaktuppgifter angivna, ring till kommunens växel på telefon 08-55 55 90 00 för att få tala med rätt person.



Vill du läsa mer om äldreomsorg i Täby kommun kan dessa broschyrer vara intressanta för dig:

- * Täby seniorcenter
- * Äldreombudsmannen
- * Anhörigstöd

Du beställer dem genom att ringa till kommunens växel på telefon 08-55 55 90 00.

När du behöver stöd i hemmet

Hemtjänst

Du ska ha möjlighet att bo kvar i ditt eget hem även när ditt behov av vardagshjälp ökar. Genom hemtjänsten kan du få hjälp med exempelvis städning, inköp, enklare matlagning och personlig hygien. Det är ditt behov som styr hur och när tjänsten utförs. Hemtjänst kan kompletteras med andra tjänster, till exempel trygghetslarm, dagverksamhet eller korttidsboende.

Avlösning i hemmet 10 timmar/månad

Om du vårdar en anhörig hemma, som du bor tillsammans med, kan du få avgiftsfri avlösning upp till tio timmar per månad. Avlösning kan vara till hjälp om du själv behöver till exempel gå till läkaren eller uträtta ett ärende.

Trygghetslarm

Om en akut situation uppstår kan du påkalla hjälp via ett trygghetslarm. Larmet består av en apparat som kopplas till din telefon. Du får också en larmknapp som du kan bära runt handleden eller som ett halsband. När du trycker på larmet går en signal till en särskild larmpatrull som kommer och hjälper dig. Naturligtvis kan du ringa till SOS Alarm (tel. 112) även om du har ett trygghetslarm.

Dagverksamhet

Genom dagverksamheten får du möjlighet att träffa andra. Dagverksamheten är öppen dagtid på vardagar.

Bostadsanpassning

Om du har en bestående funktionsnedsättning kan du i vissa fall få bidrag för att anpassa din permanentbostad. Bidraget ska användas till sådan anpassning som underlättar ditt vardagsliv hemma. Det kan till exempel röra sig om borttagning av trösklar eller breddning av dörrar.

Stöd vid nedsatt syn och hörsel

Du som har nedsatt syn eller hörsel kan få stöd och hjälp av heminstruktörer med att få din vardag att fungera. Heminstruktörernas uppgift är att stödja dig i din hemmiljö. Du kan få rådgivning och kontakt med ögon- eller öronläkare respektive syn- eller hörselcentraler. Kontakta heminstruktörerna på telefon 08-756 37 91.

Ledsagning för gravt synskadade och blinda personer

Du som är gravt synskadad eller blind kan få avgiftsfri ledsagning.



FOTO: BILDARKIVET.SE



»Att anlita Fixargruppen för att få praktisk hjälp i hemmet är utan kostnad«

Fixargruppen kan hjälpa dig

Är du 75 år eller äldre kan du få hjälp av Fixargruppen för att få praktisk hjälp i hemmet utan kostnad. Du kan få hjälp med enklare vardagsgöromål, till exempel att hämta saker som är svåra att nå, programmera tv-apparaten, byta glödlampa eller sy i en knapp. Ta kontakt med Röda korset på telefon 08-768 41 92 om du vill anlita Fixargruppen.

Avgiftsfri hemtjänst för dig över 80 år

I Täby kan alla över 80 år få avgiftsfri hemtjänst i två timmar per månad. Tanken är att underlätta för dig som är 80 år eller äldre att få hjälp med vissa praktiska sysslor i hemmet.

Du som söker (eller din make/maka) ska:

- * fylla 80 år eller mer, under innevarande år.
- * vara folkbokförd i Täby.
- * inte ha några andra insatser från äldreomsorgen (undantag är trygghetslarm).

Trygghetsvistelse

Ibland uppstår ett akut behov av ett tillfälligt boende som erbjuder omsorg, till exempel om personen som vårdar dig blir sjuk. Då finns möjlighet att få trygghetsvistelse. Du erbjuds omsorg och tillsyn dygnet runt, men inte sjukvård.

För mer information, kontakta Tiblehemmet direkt på telefon 08-544 730 52.

Täby seniorcenter, Täby centrum

Täby seniorcenter är en lokal mötesplats för dig som är senior i Täby. Här kan du träffa andra, ta en fika, vara med på något av de olika rörelse- och gympassagen eller delta i aktiviteter i studierummet. Som besökare är du med och påverkar vilka aktiviteter som ska finnas.

Täby seniorcenter, Täby centrum håller öppet dagtid måndag–fredag under terminerna. Vi finns på Biblioteksgången 10, plan 3.

Om du har frågor, kontakta seniorcenter på telefonnummer 08-55 55 72 48.

När du söker annat boende, för kort eller lång tid

Seniorboende

Du som är över 70 år och folkbokförd i Täby kan erbjudas en seniorlägenhet. En seniorlägenhet är en hyreslägenhet som är handikappanpassad. Du kan få hjälp och stöd som i ett ”vanligt” boende. Du kan ställa dig i kö från och med det år du ska fylla 65 år.

Korttidsboende

Korttidsboende kan beviljas till exempel för dig som har anhöriga som behöver avlösning. Ibland kan korttidsboende även fungera som en tillfällig lösning i avvaktan på ledig plats inom vård- och omsorgsboende.

Vård- och omsorgsboende

Den dagen hemtjänstens stöd inte längre räcker till, kan vård- och omsorgsboende bli aktuellt. För att få en plats på ett vård- och omsorgsboende krävs att du har ett omfattande vård- eller omsorgsbehov. Platserna tilldelas efter bedömning av varje individuell situation.

På boendet finns tillgång till vårdpersonal dygnet runt. För dig som behöver, finns även arbetsterapeut och sjukgymnast. Det finns två typer av vård- och omsorgsboende; vårdboende för fysiskt funktionsnedsatta och gruppboende för personer med demenssjukdom.

Stöd i vardagen

Färdtjänst i länet och riket

Om du inte kan åka med kollektivtrafiken på grund av en långvarig funktionsnedsättning, kan du ansöka om färdtjänst. Tillståndet gäller i första hand resor inom Stockholms län. Om du ska resa utanför länet kan du på grund av funktionsnedsättning ansöka om riksfärdtjänst.

Handikapparkering

Om du är rörelsehindrad och använder bil kan du ansöka om parkeringstillstånd för rörelsehindrade.

Munhälsobedömning av tandhygienist

Om du behöver hjälp dygnet runt, kan du vara berättigad till tandvårdsstöd. Stödet ger dig rätt till munhälsobedömning av tandhygienist samt nödvändig tandvård. Kontakta ditt äldreboende eller någon av kommunens biståndshandläggare. Du kan också vända dig direkt till landstingets tandvårdsenhet, telefon 08-123 131 30.



FOTO: BILDARKIVETISE

»I Täby får du själv välja leverantör inom hemtjänst och vård- och omsorgsboende«

Så här ansöker du om hjälp och väljer leverantör

Ansökan

Du kan ansöka om stöd och hjälp i hemmet både via e-post, brev eller telefon. I vissa fall behöver du fylla i en särskild blankett. Du kan få ansökningshandlingar postade till dig eller själv ladda ned dem via Täbys hemsida www.taby.se. På hemsidan hittar du information om vilka leverantörer du kan välja mellan.

Avgifter

Omsorgsavgiften för äldreomsorg i Täby är en abonnemangsavgift som tas ut per månad för omsorg och service. Hur stor avgiften blir beror på hushållets inkomst och boendekostnad. Du betalar högst den maxtaxa som fastställs av regeringen varje år.

Valfrihet

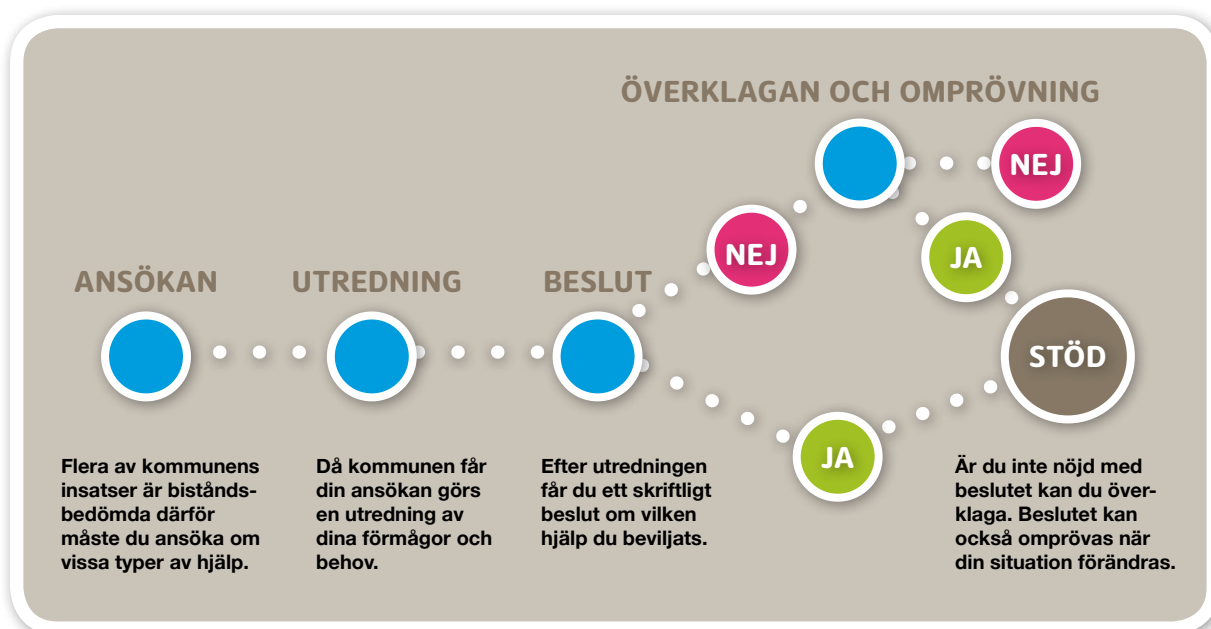
I Täby får du själv välja leverantör inom hemtjänst och vård- och omsorgsboende. Du kan välja mel-

lan godkända privata leverantörer och den kommunala verksamheten. Vänd dig till kommunens biståndshandläggare när du vill genomföra ditt val eller behöver hjälp att välja.

Det är alltid en bra idé att fundera över dina behov och vad du önskar kring din egen omsorg. Utifrån den egna situationen kan du sedan söka mer information om respektive leverantör eller boende. Vissa leverantörer och vård- och omsorgsboenden kan vara fullbelagda, och även om du då önskar anlita dem kan de inte åta sig sitt uppdrag direkt. Du kan byta leverantör av hemtjänst eller boende om du inte är nöjd med den omsorg du får. En annan leverantör kanske passar dig bättre, det avgör du själv.

Om behoven snabbt förändras

Om du hamnar på sjukhus och behöver omvårdnad efter sjukhusvistelsen kan sjukhuset kontakta kommunen om du önskar det.



SÅ HÄR GÅR BEDÖMNINGEN TILL

Bedömning på individuell grund

Ett flertal av Täbys insatser är biståndsbedömda. Det betyder att kommunen är skyldig enligt socialtjänstlagen (SoL) att gå igenom dina individuella förmågor och behov och väga in dessa när beslut fattas om vilket stöd du har rätt till.

Dessa fakta vägs in i den utredning som alltid görs för att se om du är berättigad till insatser från kommunen. Efter utredningen får du ett beslut om vilken hjälp som beviljats. Beslutet omprövas när situationen förändras (till exempel efter sjukdom eller skada).

Om du vill överklaga

Du får alltid ett skriftligt beslut på din ansökan. Är du inte nöjd med beslutet kan du överklaga till Förvaltningsrätten. Det står i ditt beslut hur du ska gå tillväga för att överklaga.

Organisationer som är med och påverkar

I Täby kommun finns två aktiva råd som bevakar dina intressen; Kommunala pensionärsrådet och Kommunala handikapprådet.

Kommunala pensionärsrådet

Det kommunala pensionärsrådet (KPR) har en rådgivande och informerande funktion. Rådet ska samla in de äldres synpunkter, erfarenheter och efterfrågan. Det kommunala pensionärsrådet är sammansatt av politiker och representanter från pensionärsorganisationer i Täby.

Kommunala handikapprådet

Det kommunala handikapprådet (KHR) finns till för samråd och information mellan kommunen och de organisationer som företräder personer med funktionsnedsättning. Rådet initierar också frågor som har betydelse för personer med funktionsnedsättning.

»All personal inom äldreomsorgen har tystnadsplikt«



Bra att veta

Äldreombudsman

Äldreombudsmanen i Täby är till för dig som är äldre eller anhörig till en äldre person. Du kan vända dig dit för att få information, stöd och rådgivning i frågor som rör din äldreomsorg. Du kan även lämna synpunkter på äldreomsorgen i kommunen. Äldreombudsmanen når du på telefon 08-55 55 99 66 eller e-post aldreombudsman@taby.se

Frivilligorganisationer i Täby

I Täby finns flera föreningar som på olika sätt är verksamma inom äldre- och handikappområdet. Föreningarna erbjuder till exempel besöksverksamhet, ledsagning, anhörigstöd, ringtjänst till ensamma äldre och fixartjänst.

Om du behöver hjälpmedel

Det finns många typer av hjälpmedel som kan underlätta din vardag. Bor du i eget boende vänder du dig till en särskild arbetsterapeut eller sjukgymnast hos landstinget (Primärvårdsrehabiliteringen på telefon 08-123 408 30). Bor du i vård- och omsorgsboende kontaktar du den arbetsterapeut eller sjukgymnast som finns på ditt boende.

Tystnadsplikt

All personal inom äldreomsorgen har tystnadsplikt. Samma regler gäller för de privata leverantörerna som för de kommunala. Reglerna innebär att personalen inte får tala med någon utomstående om din situation, något du berättat eller annan information de fått kring dina personliga förhållanden. Skriftliga handlingar som gäller din sociala situation, hälsa och sjukvård är också skyddade enligt lag.

God man/förvaltare

Om du behöver hjälp med att bevaka din rätt kan du bli tilldelad en god man eller förvaltare av kommunen. Du kan också själv ansöka om detta. Det gäller till exempel om du råkat ut för sjukdom, försvagat hälsotillstånd eller annan liknande situation.

Synpunkter och klagomål

Alla leverantörer ska ha en arbetsmetod för att hantera klagomål. Om du har något att invända eller klaga över ska du i första hand vända dig till den leverantör där du får din hjälp. Du är alltid välkommen att kontakta äldreheten för att framföra synpunkter och klagomål rörande din omsorg. Du kan också använda e-tjänsten på www.taby.se.

Anhörigstöd – för dig med närstående som är långvarigt sjuk, funktionsnedsatt eller äldre

Plötsligt, eller kanske bara lite smygande, händer något som förändrar ditt liv. Någon i din närhet blir sjuk, drabbas av en olycka eller bara ber dig om stöd för att få sin vardag att fungera. För att du ska orka i ditt anhörigskap hjälper vi dig med vår kunskap, omsorg och vårt nätverk. Den hjälp vi erbjuder är kostnadsfri och våra medarbetare har tystnadsplikt. Och ju tidigare du kontaktar oss, desto bättre.

VI ERBJUDER:

- * Personligt stöd
- * Anhöriggrupper
- * Nätverk
- * Information
- * Föreläsningar

Vi hjälper dig

Anhörigstödet syftar till att underlätta för personer som stödjer en person med funktionsnedsättningar eller som vårdar närstående med långvarig sjukdom eller som har omsorg om en äldre närstående. Anhörigkonsulenten ansvarar för och bedriver verksamheten för anhörigstöd.

Personer som vårdar eller stödjer närstående

Socialnämnden ska erbjuda stöd för att underlätta för de personer som vårdar en närstående som är långvarigt sjuk, är äldre eller stödjer en närstående som har funktionsnedsättning (5 kap § 10 SoL, 2009-06-01).

Vid frågor kontakta kommunens anhörigkonsulent på telefon 08-55 55 90 00 eller e-post anhorigstod@taby.se.

PERSONLIGT STÖD

Min fru har blivit sämre och sämre på äldre dar. Jag försöker att ta hand om henne själv men det är inte så lätt för en gammal skruttgubbe som jag. Anhörigstödet kollar med mig hur det går och jag har en särskild kontaktperson där som känner både mig och min hustru väl. Det känns bra.

ANHÖRIGGRUPP

När min dotters man blev sjuk i cancer fick jag släppa allt och hjälpa till att hålla ihop familjen så gott jag kunde. Det var kämpigt att tvingas att vara stark och att alltid kunna ställa upp med kort varsel. Personalen gav mig väldigt bra råd och stöd, det är jag tacksam för.

NÄTVERK

Förra året var min man med om en svår bilolycka och det tog många, långa månader för honom att komma tillbaka. Visst ville jag finnas där för honom. Men jag hade ju barnen också och var tvungen att göra allt hemma. Och så jobbet på det. Utan samtalsgruppen vet jag inte om jag hade orkat.

Vart vänder jag mig med frågor?



Om du har frågor kring en specifik tjänst, kan du vända dig till de handläggare som arbetar med just de frågorna. **Växeln*** kan koppla dig till rätt person, telefon **08-55 55 90 00**.

*Växeln är öppen måndag–torsdag kl. 08.00–16.30, fredag kl. 08.00–16.00